



B.S.P. PRODUCTS CO., LTD.

280-284 SOI CHULA 11, RAMA 4 RD., WANGMAI,
PATHUMWAN, BANGKOK 10330 THAILAND

บริษัท บี.เอส.พี. โปรดักส์ จำกัด

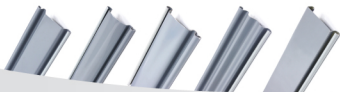
280-284 ซอยจตุจักร 11 ถนนพหลโยธิน แขวงจตุจักร
เขตปทุมวัน กรุงเทพฯ 10330

Tel : +66 (0) 2215 0095 - 9, 2216 0322 - 31

Fax : +66 (0) 2215 9736, 2215 1422

Email : info@bspproducts.com

www.bspproducts.com



ROLLING SHUTTERS



MANUAL & CHAIN & MOTOR
OPERATION

B.S.P. PRODUCTS CO., LTD.



กว่า **30 ปี**
คือ หลักประกันคุณภาพ
จนถึงปัจจุบันนี้

- 01 ระบบเปิด-ปิด ประตูเหล็กม้วน
- 02 สดุดลายต่างๆของประตูเหล็กม้วนแบบใบร้อ
- 03 รูปลอนของใบประตูเหล็กม้วนแบบขึ้น

CONTENT

- 04 ภาพแสดงชิ้นเบ็ดคือของใบประตูเหล็กม้วน
- 05 ลักษณะการติดตั้งรางประตูแบบมาตรฐาน ลักษณะการติดตั้งถ้อยกึ่งใบประตูเหล็กม้วน

ROLLING SHUTTERS
MANUAL & CHAIN & MOTOR



B.S.P. PRODUCTS CO., LTD.

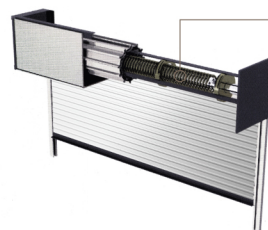
ประตูม้วนเป็นวัสดุที่ใช้ปิดกั้น แบ่งแยกสัดส่วนพื้นที่ ป้ายเรือน ร้านค้า โกดัง โรงงานอุตสาหกรรม ประตูม้วนเป็นประตูแบบหนึ่งที่ถูกนำมาใช้กันอย่างแพร่หลายในปัจจุบัน เพราะประตูม้วน ประหยัดพื้นที่ในการเปิด-ปิด มีสีสันลวดลาย มีทั้งแบบกันแสง และแบบโปร่งที่มองเห็นภายนอกภายในได้ สวยงามอากาศได้ดี ประตูม้วนยังมีความแข็งแรง ปลอดภัยคุณภาพเทียบเท่าของต่างประเทศ พลิิดกันที่ ถูก ความคุ้มค่าการผลิตอย่างคุ้มค่าทุกชนิด ไม่ว่าจะเป็นอุปกรณ์ ส่วนประกอบของชุดประตูม้วน กานตามเชิงแรง เป็นไปตามมาตรฐานอุตสาหกรรมไทย

เพื่อให้ได้มาซึ่งผลิตภัณฑ์ที่มีคุณภาพ แข็งแรง ทนทาน ภายใต้เครื่องหมาย บี.เอส.พี. โปรดักส์ ซึ่งมีผลงานปรากฏให้เห็นอย่างแพร่หลายทั่วประเทศ จนเป็นที่ยอมรับเชื่อถือของสถาปนิก วิศวกร หน่วยงานราชการ บริษัทชั้นนำก่อสร้าง เจ้าของโครงการทั้งชาวไทย และชาวต่างประเทศ พลิิดกันที่ของ บี.เอส.พี. โปรดักส์ ได้วางอยู่ สร้างสรรคผลงานความทนทานสวยงาม เกินกว่า 30 ปี จนถึงปัจจุบัน



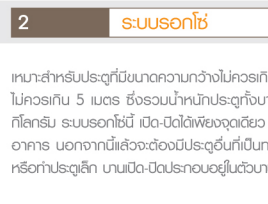
ระบบเปิด-ปิด ประตูเหล็กม้วน
บี.เอส.พี. โปรดักส์ จำกัด

แบ่งออกเป็น 3 ระบบ ทั้งนี้เพื่อความเหมาะสมกับความกว้างของช่องประตูในการใช้งาน ของโครงสร้างอาคารแต่ละรูปแบบดังนี้



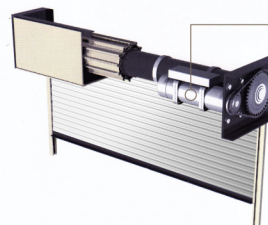
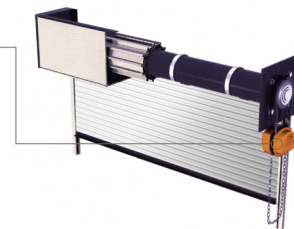
1 ระบบมือดึง (สปริง) Manual Operation

เหมาะสำหรับประตูที่มีขนาดความกว้างไม่ครเกิน 4 เมตร และความสูงไม่ครเกิน 3.50 เมตร น้ำหนักเฉลี่ยของประตูบานหนึ่งไม่ครเกิน 120 กิโลกรัม แต่จำเป็นต้องประตูกว้างกว่า 4 เมตร ควรแบ่งเป็นช่อง ช่องละ ไม่เกิน 4 เมตร โดยใช้เสากลางแบบถอดออกได้



2 ระบบโซ่ Chain Operation

เหมาะสำหรับประตูที่มีขนาดความกว้างไม่ครเกิน 6 เมตร และความสูงไม่ครเกิน 5 เมตร ซึ่งรวมน้ำหนักประตูทั้งบานโดยเฉลี่ยไม่เกิน 350 กิโลกรัม ระบบโซ่นี้ เปิด-ปิดได้เพียงจุดเดียว คือภายในหรือภายนอกอาคาร นอกจากนี้แล้วจะต้องมีประตูอื่นที่เป็นทางเข้าออกอีกทางหนึ่งหรือทำประตูเล็ก บานเปิด-ปิดประกอบอยู่ในตัวบานประตูม้วนบานที่หน้าก็ได้



3 ระบบมอเตอร์ Motor Operation

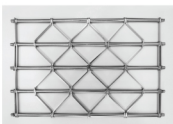
ด้วยมอเตอร์ที่ทรงพลัง สามารถรับน้ำหนักของใบประตูเหล็กม้วนได้ถึง 2,300 กิโลกรัม เหมาะกับอาคารที่ต้องการมีประตูบานเดียว ไม่ว่าจะเป็นขนาดเล็ก หรือใหญ่ ระบบนี้ใช้ได้กับประตูที่มีขนาดความกว้างถึง 10 เมตร และสูงได้ถึง 10 เมตร ในกรณีที่ไฟฟ้าขัดข้องสามารถใช้เปิดฉุกเฉินได้สะดวก ปลอดภัยและรวดเร็วที่เพียงปลดเบรคประตูจะมีดล

ADDITIONAL ACCESSORIES : รีโมทคอนโทรล Remote Control
: อุปกรณ์ความปลอดภัย Safety Device



ลวดลายต่างๆของประตูเหล็กม้วนแบบโปร่ง

ประตูเหล็กม้วนมีได้ทั้งทำเพื่อปิดกั้น ภายในภายนอกอีกต่อไป
ผลิตกันที่ประตูม้วนแบบโปร่งเมื่อติดตั้งแล้วยังให้ความรู้สึกเหมือน
ไม่ถูกปิดกั้น มีความปลอดภัย ระบายอากาศได้ดี ใช้ได้ทั้งภายใน
และภายนอกของอาคารบ้านเรือน โชว์รูม ห้างสรรพสินค้า แม้
กระทั่งธนาคาร เพื่อให้เห็นถึงความปลอดภัย แต่ยังคงไว้ด้วย
ความสวยงาม แข็งแรง แล้วยังมีลวดลายให้เลือกหลากหลายแบบ
ทั้งแบบ เบบิ้งค์ อลูมิเนียม สแตนเลส



ลายตาข่าย (Net Design)

ชุบสังกะสี (Zinc Coated)	Ø 1/2" 16 มม. หนา 1.5 มม.
สแตนเลส (Stainless)	
อลูมิเนียม (Aluminum)	



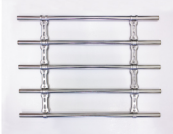
ลายอิฐสลับ (Alternate Brick)

ชุบสังกะสี (Zinc Coated)	Ø 1/2" 30 มม. หนา 1.5 มม.
สแตนเลส (Stainless)	
อลูมิเนียม (Aluminum)	



ลายอิฐตรง (Straight Brick)

ชุบสังกะสี (Zinc Coated)	Ø 1/2", 5/8" 16 มม. หนา 1.5 มม.
สแตนเลส (Stainless)	
อลูมิเนียม (Aluminum)	



ลายตุ๊กตา (Dolls Pattern)

สแตนเลส (Stainless)	Ø 5/8" 30 มม.
---------------------	---------------

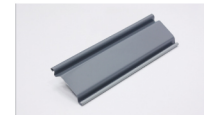


ทางบริษัทมีลวดลายให้เลือกหลายแบบ ซึ่งเหมาะกับการใช้งานต่าง ๆ จากทุกชั้นผ่านการผลิตที่ได้มาตรฐาน
ในเรื่องความแข็งแรง และยังคำนึงถึงความโปร่งตา อีกทั้งยังทำให้สภาพภายในที่สะอาดอีกด้วย

รูปลอนของใบประตูเหล็กม้วนแบบทึบ

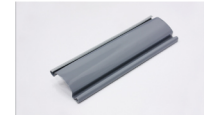
ใบประตูผลิตจากเหล็กแผ่นทาสีขาว หนาตามมาตรฐาน JIS G3302
และแผ่นขึ้นตอนการเคลือบสีตามมาตรฐาน JIS G 3312/79

A	เบอร์	ความหนา	ความกว้าง/เมตร	ระบบ	หน่วย (กก./ตร.ม.)
	25	0.4	ไม่กิน 4 เมตร	Manual	5.80
	24	0.5	ไม่กิน 4 เมตร	ทุกระบบ	6.56
	23	0.6	ไม่กิน 4 เมตร	ทุกระบบ	7.00
	22	0.7	ไม่กิน 4 เมตร	ทุกระบบ	9.58
	24	0.5	ไม่กิน 4 เมตร	ทุกระบบ	6.50 (Stainless)
	22	0.7	ไม่กิน 4 เมตร	ทุกระบบ	9.00 (Stainless)



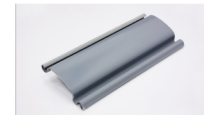
ใบประตูอลูมิเนียม (รุ่นมาตรฐาน)

B	เบอร์	ความหนา	ความกว้าง/เมตร	ระบบ	หน่วย (กก./ตร.ม.)
	22	0.7	ไม่กิน 7 เมตร	มอเตอร์	10.20
	21	0.8	ไม่กิน 8 เมตร	ไฟฟ้า	11.20
	19	1.0	ไม่กิน 8 เมตร	หรือ	14.00
	18	1.2	ไม่กิน 10 เมตร	สกรูโซ่	18.00
	21	0.8	ไม่กิน 8 เมตร		11.50 (Stainless)



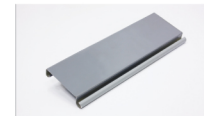
ใบประตูอลูมิเนียม (รุ่นไทเทเนียม)

C	เบอร์	ความหนา	ความกว้าง/เมตร	ระบบ	หน่วย (กก./ตร.ม.)
	18	1.2	ไม่กิน 10 เมตร	มอเตอร์	18.00
	16	1.6	ไม่กิน 12 เมตร	ไฟฟ้า	23.00
				หรือ	
				สกรูโซ่	



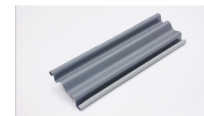
ใบประตูอลูมิเนียม (รุ่น JUMBO)

D	เบอร์	ความหนา	ความกว้าง/เมตร	ระบบ	หน่วย (กก./ตร.ม.)
	21	0.8	ไม่กิน 8 เมตร	มอเตอร์	11.20
	19	1.0	ไม่กิน 8 เมตร	ไฟฟ้า	14.00
	18	1.2	ไม่กิน 8 เมตร	หรือ	18.00
				สกรูโซ่	



ใบประตูอลูมิเนียมพิเศษ

E	เบอร์	ความหนา	ความกว้าง/เมตร	ระบบ	หน่วย (กก./ตร.ม.)
	24	0.5	ไม่กิน 5 เมตร	ทุกระบบ	7.42
	22	0.7	ไม่กิน 8 เมตร	ทุกระบบ	10.20
	21	0.8	ไม่กิน 8 เมตร	ทุกระบบ	11.20
	19	1.0	ไม่กิน 8 เมตร	ทุกระบบ	14.00



ใบประตูอลูมิเนียม

